

Rapport d'activité

WEAR TOGETHER

Lycée Périer

270 RUE PARADIS 13008 MARSEILLE

Contact @ : WearTogether2020@gmail.com



Année 2019 - 2020

Mentors : Aïna Andrianoëly et Hugo Anthunes
Facilitatrice EPA : Delphine Nougairède
Encadrante : Maria Kammerlocher



Notre mini-entreprise WEAR

Notre mini entreprise a été créée le 18 septembre 2019.

Nous sommes un groupe de 21 étudiants investis.

Wear Together est une application numérique qui permet de faciliter le don de vêtements. Elle met en relation des donateurs de vêtements (particuliers et/ou professionnels) et des bénéficiaires (particuliers et/ou associations)



L'équipe

Nos points forts

- Cohésion de groupe
- Volonté d'aller jusqu'au bout
- Investissement

Pôle Ressources Humaines



Jordan Ndonga



Charazed Meziane



Elena Hadji

Pôle Technique & Développement



Tom Macias



Emma Bardin



Amaria Meberak



Yacine Amara

Comité de direction

Jessica Monnet
Presidente et
coordinatrice



Tom Macias
Responsable
technique

Amaria Mebarek
Vice responsable
technique



Thomas Segulier
Responsable
Finance
et Comptabilité



Pôle Communication Web & Réseaux



Charazed Meziane



Ismael Diallo



Lina Mezghiche



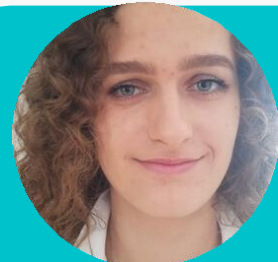
Maxime Moyenga



Brice Ttemdjirt

Pôle Finance / Comptabilité

Pôle Commercial & évènementiel



Sarah Mucig



Nahida Khalef



Adrien Ernould



Emma Bardin



Melissa Allali

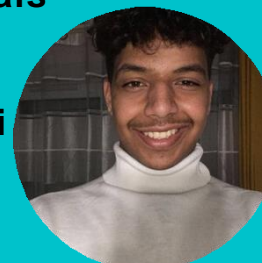


Leina Kemais



Meryem Hosni

Danyl Selmi



Thomas Segulier



Ismail Yilmaz

Pourquoi Wear Together ?

La France et les vêtements en quelques chiffres marquants

195000

VÊTEMENTS COLLECTÉS (TONNE)

440M€

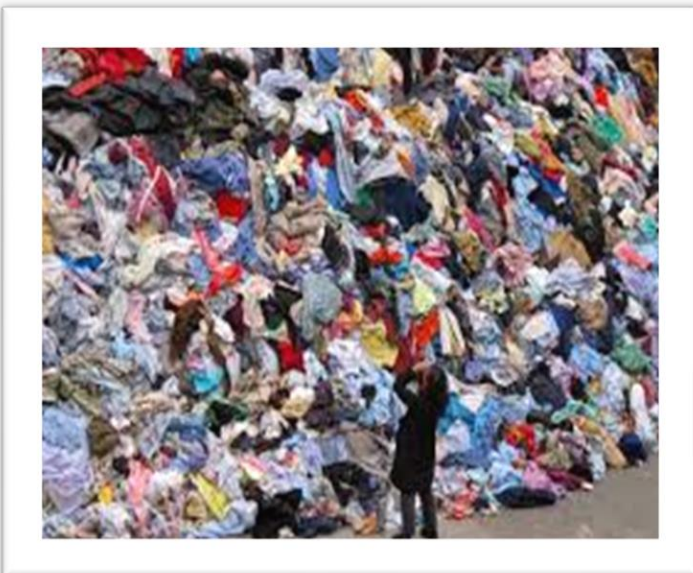
JETÉS CHAQUE ANNÉE

60%

FRANÇAIS DÉTENANT DES VÊTEMENTS NON-PORTÉS

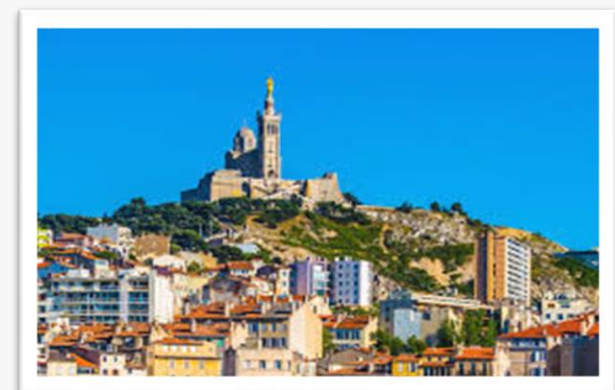
Stop au gaspillage vestimentaire !

Une benne de vêtement est jetée chaque seconde !

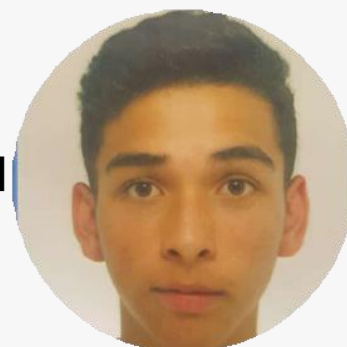


Les dons de vêtement ne répondent pas toujours aux besoins des associations !

A Marseille, 25% de la population vit en dessous du seuil de pauvreté !



Sarah Mucig



Adrien Ernould



Nahida Khalef



L'application numérique Wear Together



Tom Macias



Emma Bardin



Amaria Mebarek



Yacine Amara



- Profil du **bénéficiaire**
- Catalogue des vêtements et des services disponibles : fiche produit avec photo, disponibilité, lieu de collecte...
- Sélection des vêtements et géolocalisation des points de collecte, ou des contacts.

Obj : Trouver les vêtements adaptés dont on a réellement besoin gratuitement

- Profil du **donateur/particulier**
- Don de vêtements : publication de photos, fiches produits
- Proposition de services
- Don en ligne : Paypal, CB...

Obj : donner des vêtements et s'assurer qu'ils correspondent à des besoins identifiés

- Profil de **l'association** : activités et géolocalisation
- Don de vêtements : fiches produits, disponibilité,...

Obj : donner des vêtements pour répondre aux besoins

- Ou Collecter de vêtements avec possibilité de réserver des lots (notamment auprès des entreprises de PAP)

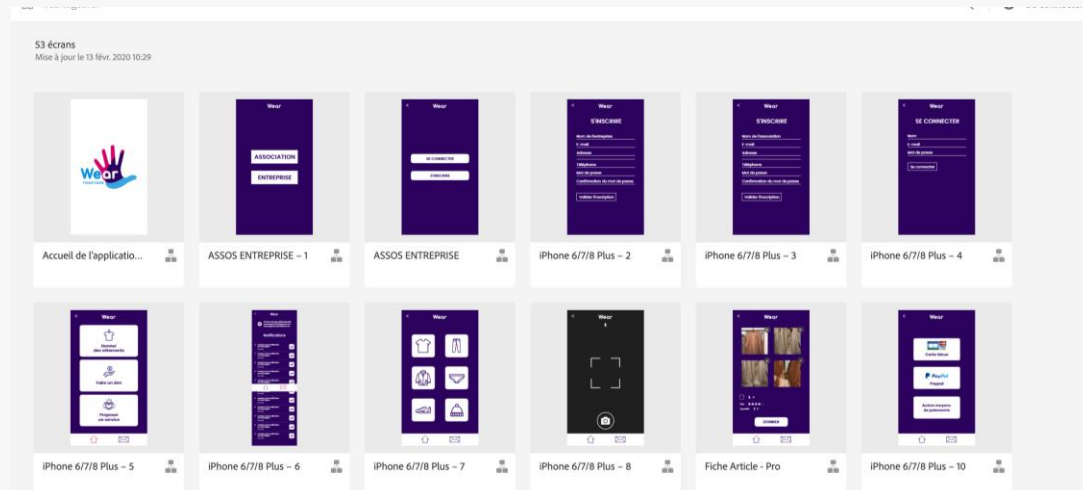
Obj : répondre aux besoins des personnes démunies

- Communiquer sur la collecte, la distribution de vêtements ou tout autre évènement associatif

- Profil de **l'entreprise** : Activités et géolocalisation
- Don de vêtements ou lots de vêtements : publication de photos, fiches produits...
- Proposition de services
- Communiquer

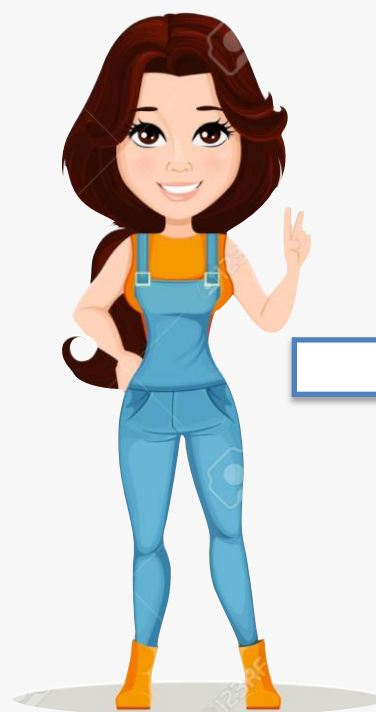
Obj : politique RSE et image de marque, gestion des invendus

3 types d'utilisateurs



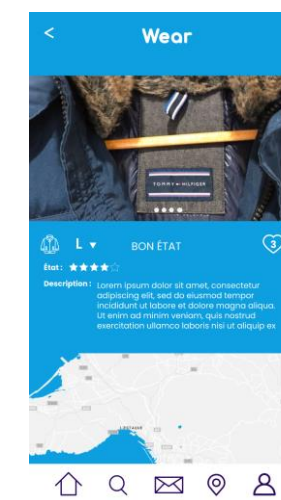
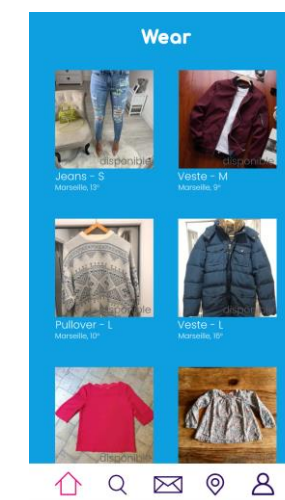
L'application **Wear** : Utile, Efficace, plusieurs profils d'utilisateurs

Laurine 27ans employée dans le prêt à porter utilise l'application Wear (Profil : particulier/donateur)



Paul est étudiant, et les fins de mois sont difficiles. Il a besoin d'un jean taille 42, il télécharge l'application, s'inscrit, puis crée son profil :

Catalogue recherche d'un jean



Il fait son choix, obtient les coordonnées de la personne qui propose le pantalon dont il a besoin et se déplace jusqu'au point de collecte (ex : association la bagagerie) ou auprès de la personne qui lui a donné rendez vous (lieu à définir)

Le codage de l'application

En cours – Partenariat avec l'Ecole Epitech

L'Association "▼" organise une collecte de vêtements et communique sur cet évènement sur l'application (abonnement Gold)



Tom Macias

Le développement de l'application

L'Entreprise "Z", souhaite donner un lot de chemises pour hommes. Elle propose son lot sur l'application. L'association "▼" réserve le lot pour son centre d'hébergement d'urgence.



Marché potentiel

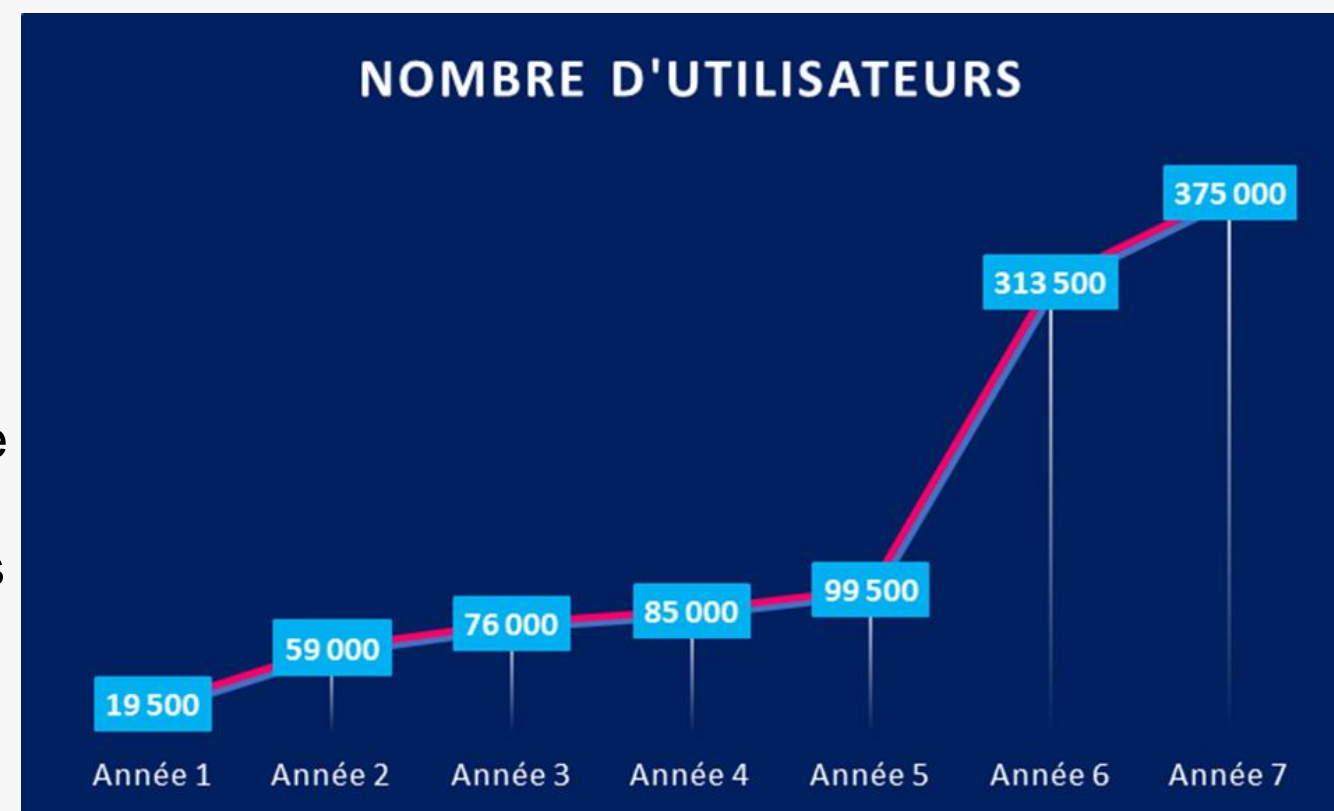


Thomas Séguier



Ismaïl Ylmaz

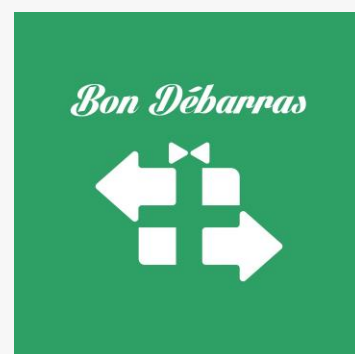
- **Années 1 et 2** : communication locale et réseaux. Wear projette d'atteindre environ 20% de l'objectif en année 1 (+ de 100 000 utilisateurs).
Le nombre d'utilisateurs augmente fortement en **années 2 et 3**, du fait de l'agrandissement de la communauté d'utilisateurs ainsi que de l'intensification de la communication,
- **Les années 4 et 5** reflètent une stabilisation du nombre d'utilisateurs liée à un essoufflement des téléchargements.
- **En année 6 et 7**, l'idée de s'étendre à l'ensemble du pays émerge pour relancer l'application.



Geev est la 1ère application de don d'objets et de nourriture entre particuliers en France.



Smart Cycle centralise les petites annonces d'objets abandonnés ou à donner qui pourraient profiter d'une seconde vie chez un nouvel acquéreur.

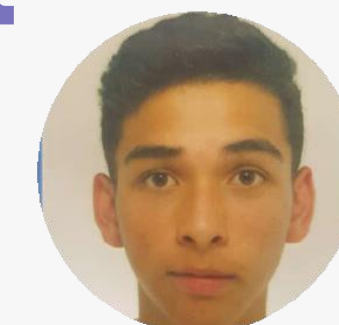


Bon débarras est une application mobile qui vous permet de donner les objets en bon état dont vous n'avez plus l'utilité.

Concurrence et différenciation

Ce qui nous différencie :

- nous proposons **des vêtements**,
- **des services**
- ET mettons aussi en relation les **associations**, les **particuliers** et les **entreprises**



Adrien Ernould

Etude de marché

Entretiens auprès des professionnels

Quel type de clientèle ciblez vous ?
L'entreprise a-t-elle des invendus ? Si oui, comment les gérez vous ?
L'entreprise a-t-elle des produits abimés ? Si oui, comment les gérez vous ?
Êtes-vous intéressé par notre projet (présenté précédemment) ?
Souhaitez-vous vous inscrire pour profiter des services de cette application ?
Seriez-vous prêt à participer au financement de cette application ?
Selon quelles modalités ?

1. Quel est l'objet de votre association ? Son activité ?
2. Quel est le public concerné par votre activité ?
3. Collectez-vous des vêtements ? Si oui, comment ?
4. Si vous collectez des vêtements, comment les distribuez vous ?
5. Quels sont les besoins que vous relevez sur le terrain en vêtements ?
6. Êtes-vous intéressé par notre projet (présenté précédemment) ?
7. Souhaitez-vous vous inscrire pour profiter des services de cette application ?
8. Souhaitez vous participer au développement du projet ? Si oui, comment ?

Enquête par questionnaire auprès des particuliers (Extraits) Echantillon : 350 personnes

82,1% des votants donnent leurs vêtements, et 21 % les jettent

74,3% des sondés ne téléchargent l'application que si elle est gratuite

74,5% des personnes ne connaissent pas de points de collecte ou associations assurant la distribution des vêtements sur Marseille

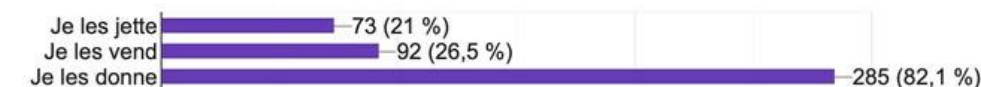
82% des sondés sont intéressés par une application leur permettant de donner des vêtements et 37% pour profiter de vêtements gratuitement



Emma Bardin

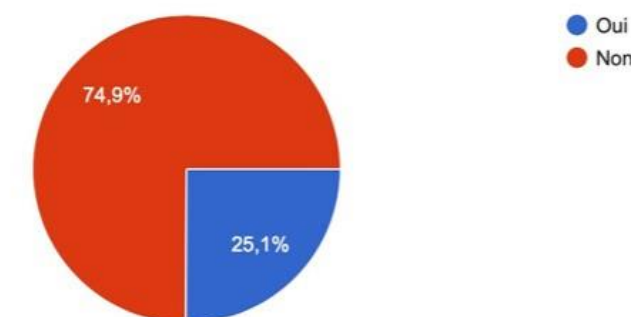
Que faites-vous des vêtements que vous ne mettez plus ?

347 réponses



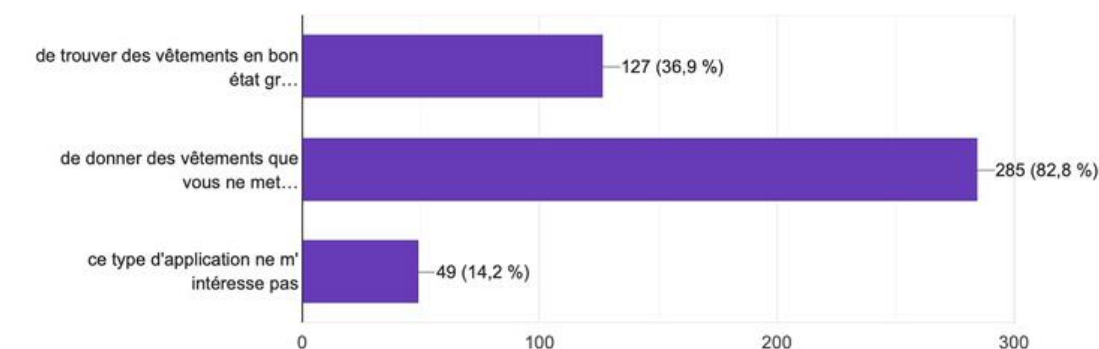
Connaissez-vous des points de collecte ou associations assurant la distribution des vêtements auprès des plus démunis sur Marseille ?

347 réponses



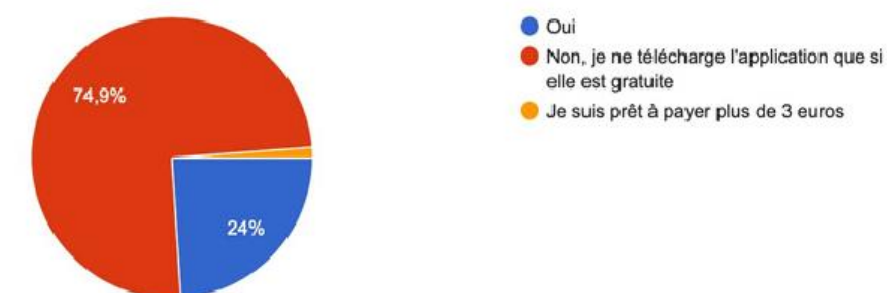
Seriez-vous intéressé(e) par une application numérique qui vous permettrait : (plusieurs réponses possibles)

344 réponses

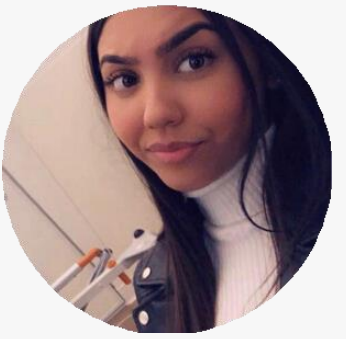


Si vous téléchargez ce type d'application, seriez-vous prêt à payer (entre 1 et 3 euros par mois) ?

338 réponses



Contacts avec les professionnels



Melissa Allali



- Association humanitaire

Pôle Asile

- Héberge un parent avec enfants, pas de couple;
- Durée: entre 1 et 15 jours;
- fournit ce dont ils ont besoin durant cette période;

LA DRAILLE • Foyer d'hébergement



- Association d'aide aux SDF
- Intéressée par le projet, prêt à nous prêter un local



- S'occupe des personnes de plus de 50 ans, isolés, dans la rue, en EPADH ou domiciliés



- Centre d'hébergement d'urgence pour SDF
- Intéressée par le projet pour adapter et alimenter son vestiaire proposé aux personnes sans ressources



- Maison d'enfants à caractère social
- La partie services (coiffure notamment) pourrait intéresser l'association



- Rendez vous prévu avec le directeur Centre Bourse / Prado avant le confinement.

Modèle économique



Thomas Séguier



Ismaïl Ylmaz

Professionnels *(fixes)*

Abonnements proposés aux associations

Basic (gratuit) : consultation de l'application limitée aux dons de vêtements

Silver (11,99€) : Réception d'alertes sur les dons et réservation de lots de vêtements

Gold (15,99€) : permet de poster des annonces d'évènements de collecte ou de distribution de vêtements, de communiquer avec les utilisateurs

Entreprises

Consultation de l'application et dons de vêtements (écoulement d'invendus)

Ventes d'espaces publicitaires et ventes de liens

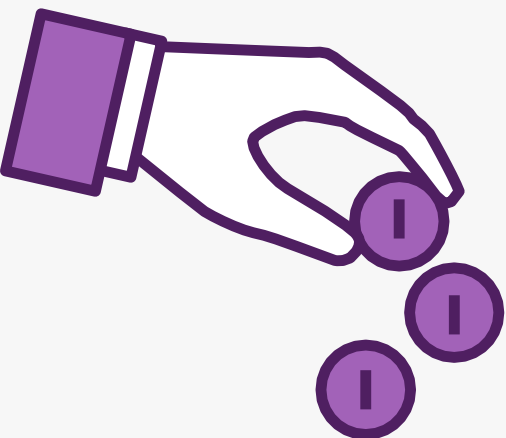
Particuliers / Donateurs *(variables)*

Vente de goodies : pour communiquer ou à associer à du crowdfunding

Organisations d'évènements : tournoi de foot, tombola dans un premier temps puis organisation de soirées pour humaniser l'application.

Perspectives

L'application permettrait un **échange d'une heure de service entre les utilisateurs** : les utilisateurs **proposent de réaliser des services**, si un **autre utilisateur est intéressé** par ce service, **il investit 10€** pour bénéficier de **cette heure de service**. La personne ayant rendu le service **bénéficie alors d'une heure de service à dépenser sur l'application pour un autre service**



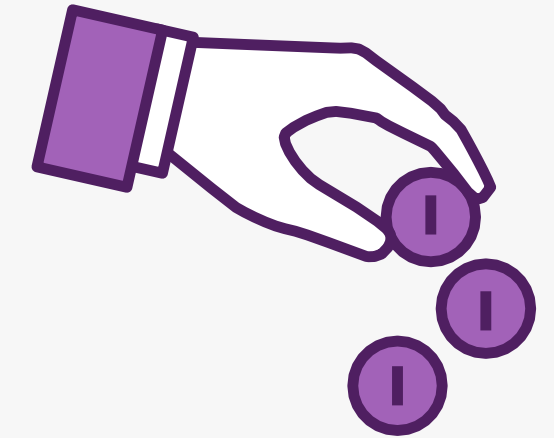
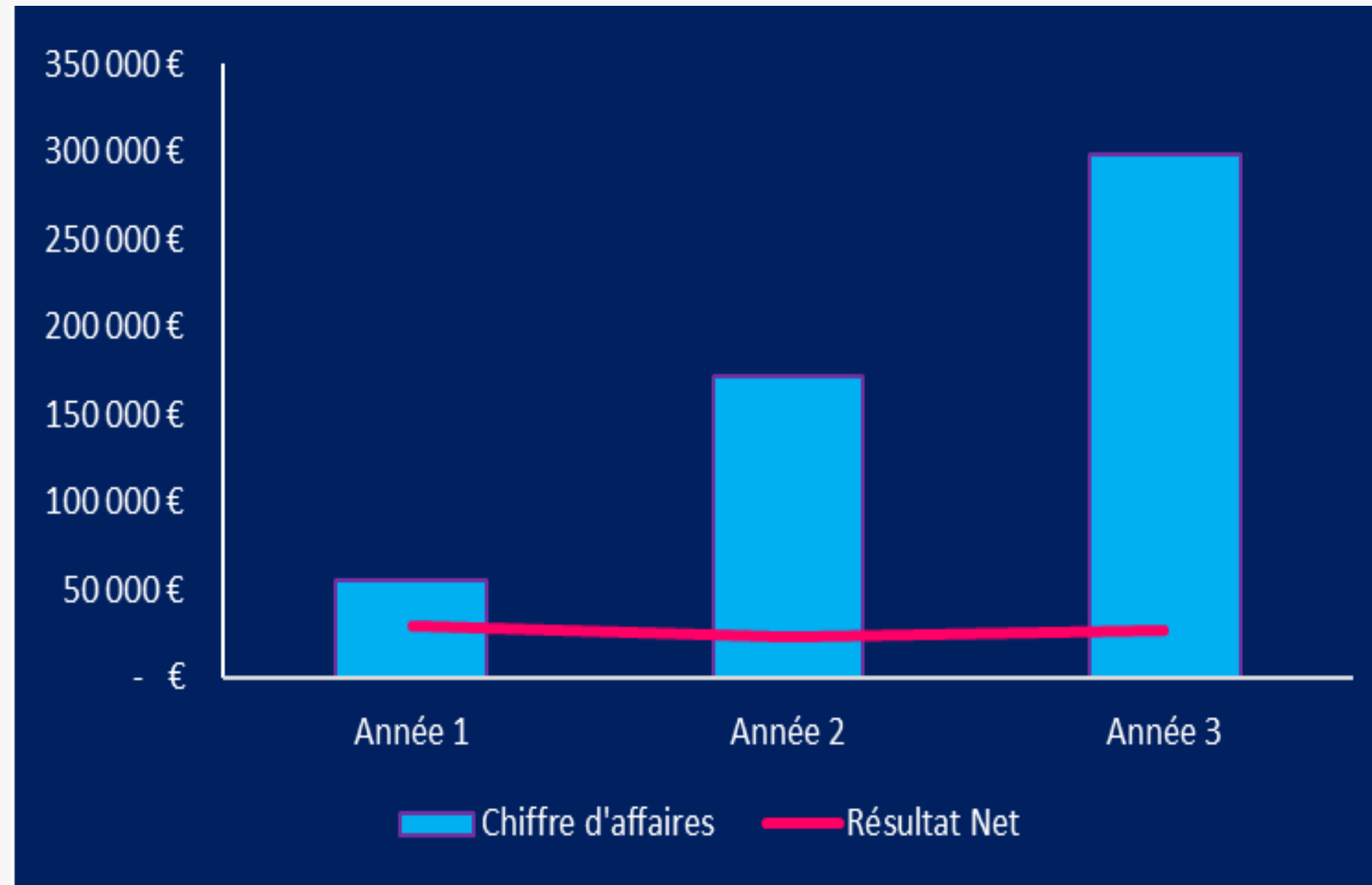
Perspectives de développement



Thomas Séguier



Ismaïl Ylmaz



Actuellement sous EPA, l'activité n'engendre pas de frais, notre statut d'étudiant nous permet aussi de bénéficier d'espace de travail et de matériel gratuits.

Par contre à moyen terme, l'entreprise doit couvrir des frais liés à un local de travail, des frais de personnel, des frais de déplacements, des frais de développement et de fonctionnement, des frais de communication...

Calculs réalisés à partir de Fisys-Essentiel

| | Année 1 | Année 2 | Année 3 |
|-----------------------------|----------|-----------|-----------|
| Seuil de rentabilité | 14 287 € | 143 836 € | 265 019 € |

Premières opérations comptables

| | Dépenses | Recettes | Solde |
|----------------------|----------|----------|-------|
| Buffet soirée | 248,67 | 248,67 | 0 |
| Dons | | 110 | 110 |
| T-shirts x 5 | 12,5 | | -12,5 |
| Flocage T-shirts x 5 | 75 | | -75 |
| Total | 336,17 | 358,67 | 22,5 |



Thomas Séguier



Ismail Ylmaz

Notre activité a débuté lors de notre soirée de lancement.

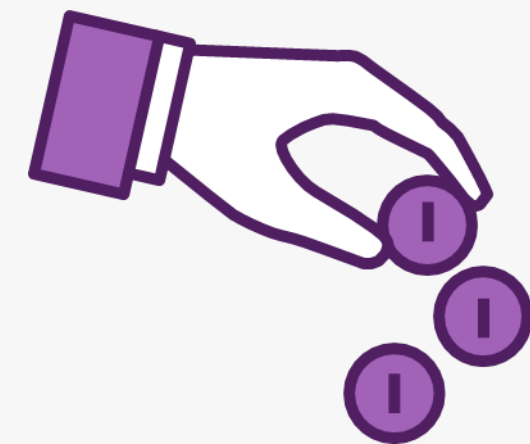
Cette soirée a permis de récolter des fonds pour le lancement de l'application.

Nous avons investi dans des t-shirts pour la participation au "Phare de l'Entrepreneuriat" et mettre en avant notre identité visuelle.

Ces t-shirts devaient être revendus lors d'un événement aux Terrasses du Port, avec d'autres goodies.

Mais le confinement a stoppé net notre activité.

La maquette a été réalisée par des étudiants de l'Ecole de Condé et le codage est assuré par des étudiants de l'école Epitech, dans les deux cas à titre gracieux.



Communication réseaux

Notre page Instagram

- Groupe 152 abonnés
- des reportages, des photos de nos créations, et de nos évènements

Objectif à atteindre :

- +500 abonnés
- Partager plus de stories et publications

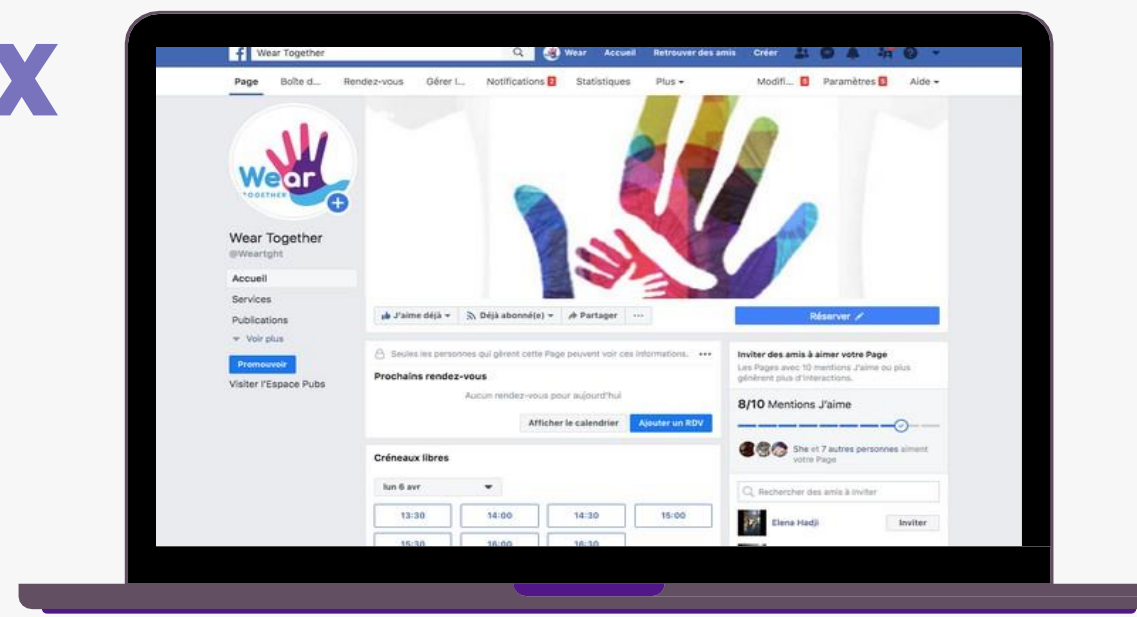


Notre page Twitter

- Ouverture récente
- Groupe de 10 abonnés

Objectif à atteindre :

- Mise en place d'un Hashtag Wear
- + 300 abonnés

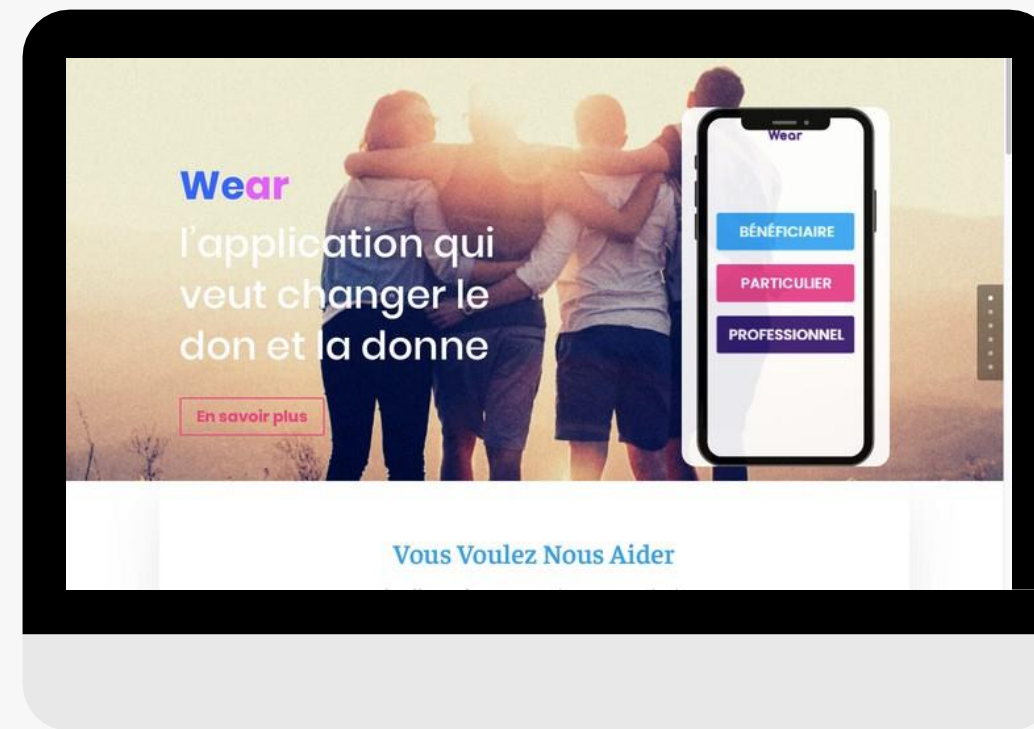


Notre page Facebook

- Groupe 8 likes
- Presentation de notre application
- Publication de photos, évènements, rencontres etc.

Objectif à atteindre :

- +150 Likes
- Même objectif qu'Instagram car il sera lié au compte.



Site Web

- Comprend des vidéos présentant le projet
- Articles sur les différentes étapes du projet

Objectif à atteindre :

- Plus d'articles



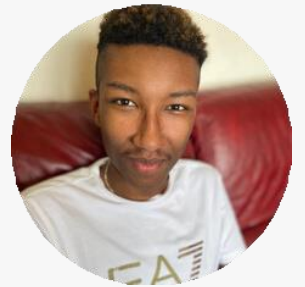
Charazed Meziane



Brice Ttemdjirt



Ismaël Diallo



Maxime Moyenga



Commercial

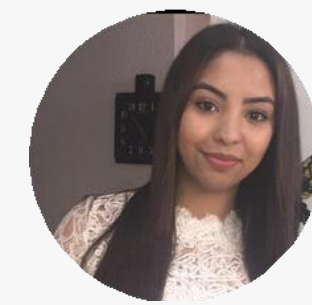
Vente de goodies

Vente annulée du fait du confinement

- Les Terrasses du Port
- Centre commercial la Valentine

Argumentaire de vente

| Caractéristiques | Avantages |
|---|---|
| Partie 1 : Donateurs -géolocalisation -anti gaspillage | -l'application permet d'identifier rapidement les points de collecte près de chez soi - L'application permet d'éviter le gaspillage en répondant avec précision à des besoins. |
| Partie 2 : Bénéficiaires -Catalogue | -permet de trouver le produit répondant à un besoin, et de ne pas se déplacer pour rien dans les friperies |



Meryem Hosni



Leina Kemais



Melissa Allali

Que faire des vêtements que vous ne mettez plus ?

Localiser les points de collecte
Donner du sens au don de vêtements

Comment vous procurer des vêtements adaptés gratuitement ?

Trouver facilement et rapidement les vêtements dont vous avez besoin

Wear TOGETHER

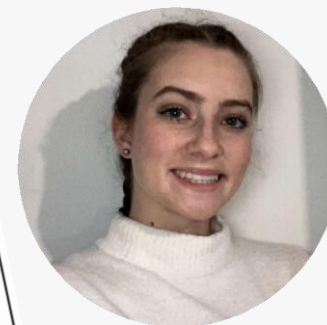
L'application, qui veut redonner du sens au don !

Téléchargez l'application sur l'app store ou Play store

Wear together

Vous voulez nous contacter ?
Email: weartogether@gmail.com
Instagram: [Wearthogether2020](#)
Facebook:
Twitter:

Flyer à destination des particuliers



Emma Bardin

Document de présentation à destination des professionnels et partenaires potentiels

Wear TOGETHER

PRESENTATION DU PROJET MINI ENTREPRISE WEAR

Le contexte
Aujourd'hui, comme des milliers d'autres, nous nous sentons concernés par les enjeux environnementaux et sociaux actuels.
Notamment la protection de l'environnement et plus particulièrement la lutte contre le gaspillage.
Nous parlons d'ailleurs beaucoup de gaspillage alimentaire mais le gaspillage vestimentaire est une réalité.
70% de notre garde-robe est inutilisée.
En parallèle, on cherche à lutter contre la pauvreté alors que 25% de la population marseillaise se situe sous le seuil de pauvreté.

Comment agir ?

- Vous ne vous êtes jamais demandé que faire de vos vêtements que vous ne mettez plus ?
- Comment les personnes qui ont besoin de vêtements peuvent-elles s'en procurer ?
- Et surtout est-ce que ces vêtements vont correspondre à leurs besoins ?

Le projet d'application numérique
Nous avons trouvé la solution pour répondre à ces questions.
Un projet d'avenir, porté par des jeunes, qui pourrait mettre tout le monde d'accord, un projet humain, mais numérique : une application.
L'application **WEAR TOGETHER**.
Nous avons opté pour Wear qui signifie en anglais « porter » un vêtement, de plus nous ajoutons toujours à cela un petit jeu de mot qui représente parfaitement l'état d'esprit de notre entreprise « **We are Together** ».
Il s'agit d'une plateforme numérique qui permet de mettre en relation des personnes dans le besoin de vêtements avec des personnes souhaitant renouveler leur garde-robe et donner des vêtements.

3 types d'utilisateurs concernés :

- Bénéficiaires (particuliers, associations)
- Professionnels (associations et entreprises (couture, coiffure...)) et la possibilité de faire des dons en ligne.
- Particuliers (donateurs)

Mais l'application ne s'arrête pas là : elle propose aussi des services (couture, coiffure...) et la possibilité de faire des dons en ligne.
Nos points forts sont l'importance que nous accordons aux relations entre les entreprises, le monde associatif et les particuliers, mais aussi notre cohésion d'équipe ainsi que notre investissement et notre volonté d'aller au bout de ce projet.
Nous avons travaillé sur la **maquette de l'application avec l'école de Comalé** qui aujourd'hui nous permet de vous proposer un outil fonctionnel, nous avons aussi pris contact avec des partenaires potentiels.

Aujourd'hui, nous cherchons à nous faire connaître et avons développé notre présence sur les réseaux sociaux : Facebook : [Wear Together](#), Instagram : [weartogether2020](#). Communiqués par l'objet (tee-shirts par exemple) et développer la communication virale sont nos prochains objectifs.

Depuis, notre motivation et nos convictions ne suffisent pas, nous avons besoin de votre expertise, de votre soutien pour aller plus loin.

Si ce projet vous intéresse merci de prendre contact avec l'entreprise à l'adresse : weartogether2020@gmail.com

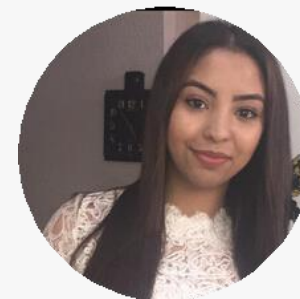


Danyl Selmi



Évènementiel

Phare de l'entrepreneuriat
3 Mars 2020 – 2^{ème} place



Meryem Hosni



Leina Kemais



Melissa Allali



Danyl Selmi



*Pitch : Ismaïl, Jessica, Amaria, Ismaël, Emma,
et en coulisses Tom et Thomas*

**Soirée de
lancement**
7 Février 2020



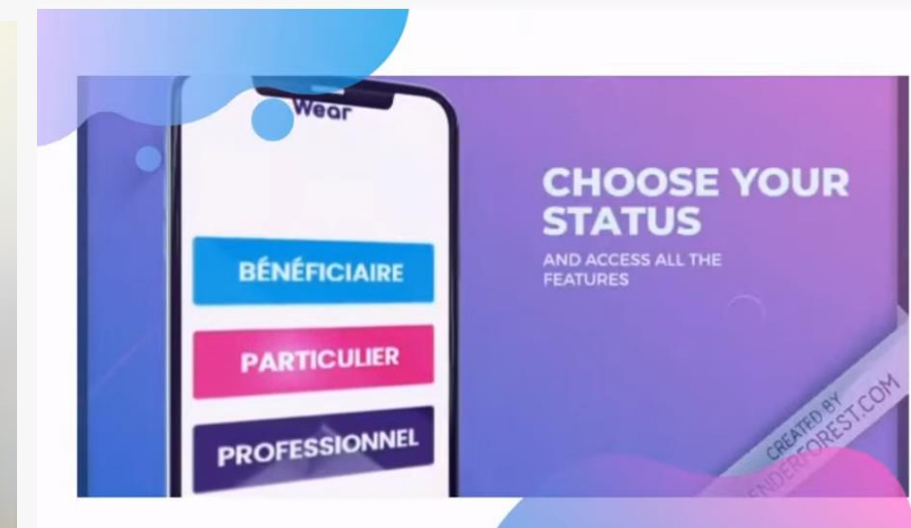
Jessica Monnet



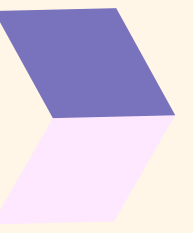
Jordan Ndonga

**Vidéo réalisée pour le challenge
EEC Online challenge** (cliquez sur l'image)

EEC Online Challenge
28 Mai 2020
**Visio conférence organisée
dans les locaux d'EPA**



Nos Partenaires – Merci –



«Tous pour un, un pull pour tous».



Wear Tgth



Wear_together20



Weartogether2020



Weartogether1



Le Métier d'Entrepreneur, ça s'apprend !

www.myselfiecompany.com

Annexe 1 : Les valeurs de la mini entreprise WEAR



Annexe 2 : Logo et charte graphique

- en partenariat avec l'Ecole de Condé -

Les différentes versions de logos

Cahier des charges de départ

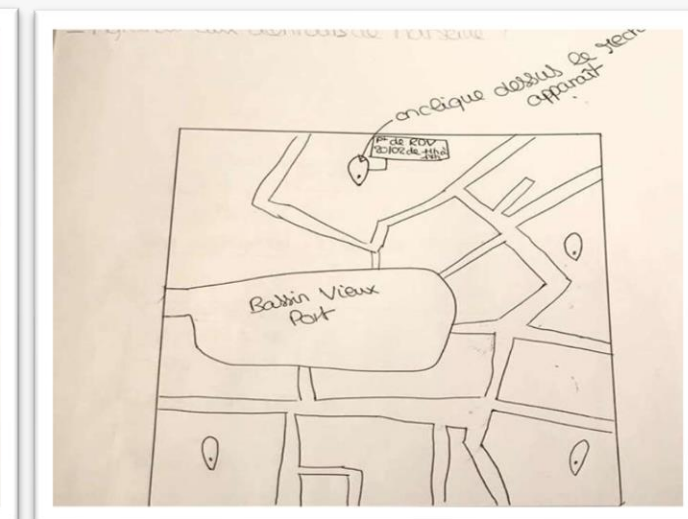
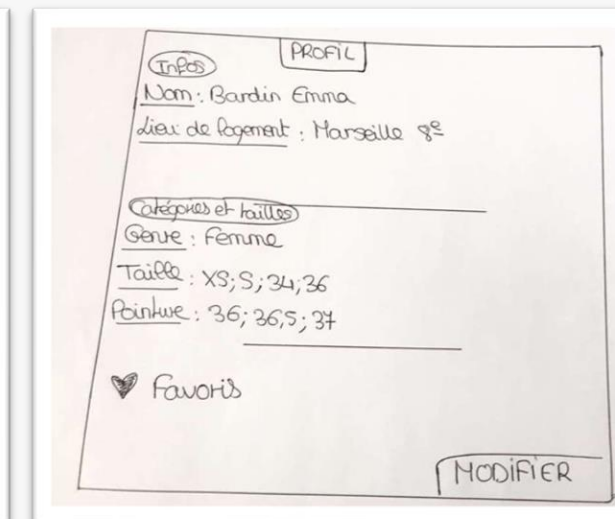
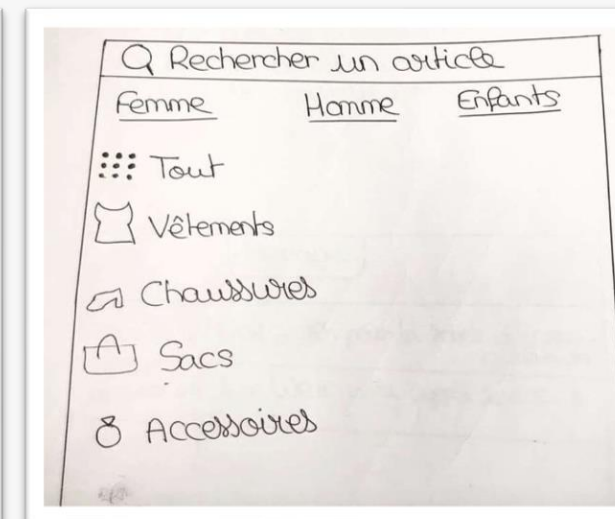
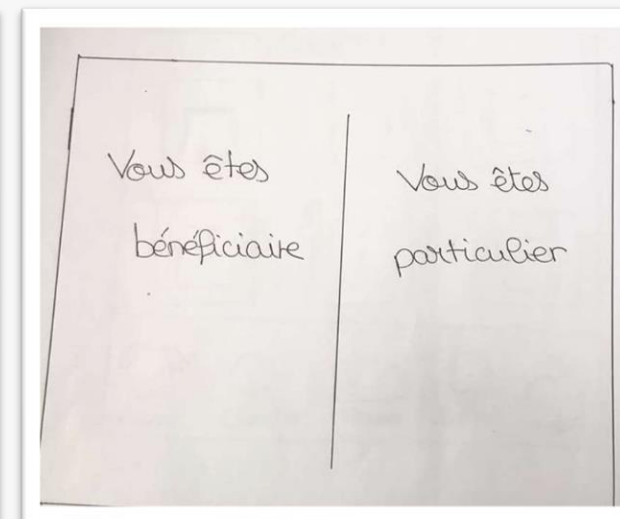
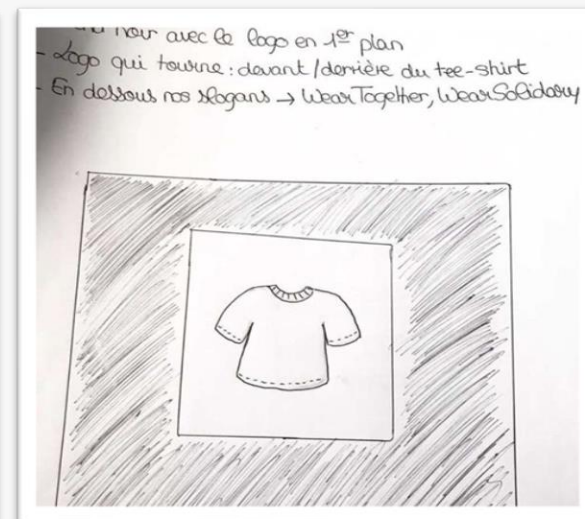
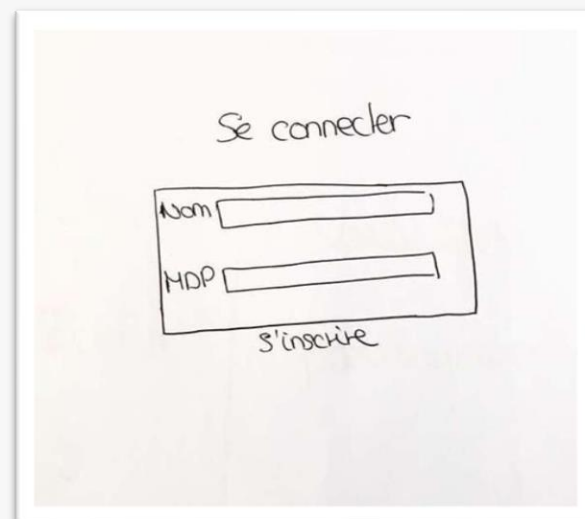


Logo officiel

Annexe 3 : Travail sur la maquette de l'application

- en partenariat avec l'Ecole de Condé -

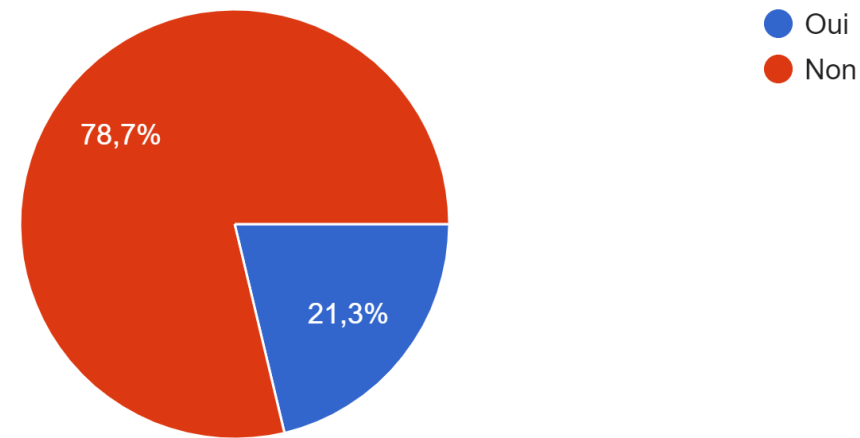
Cahier des charges Application Propositions



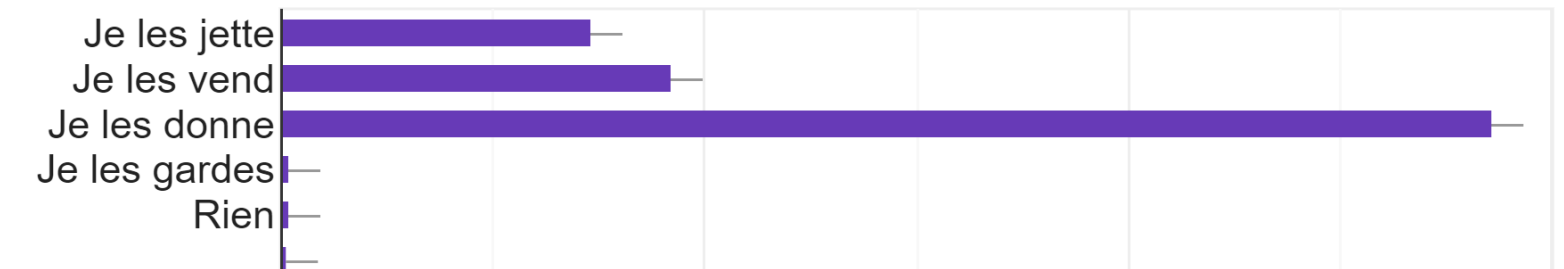
Annexe 4 : Résultats enquête par questionnaire

Echantillon : 350 personnes
Mode d'administration sur
Réseaux sociaux : Instagram,
Facebook, WhatsApp etc.

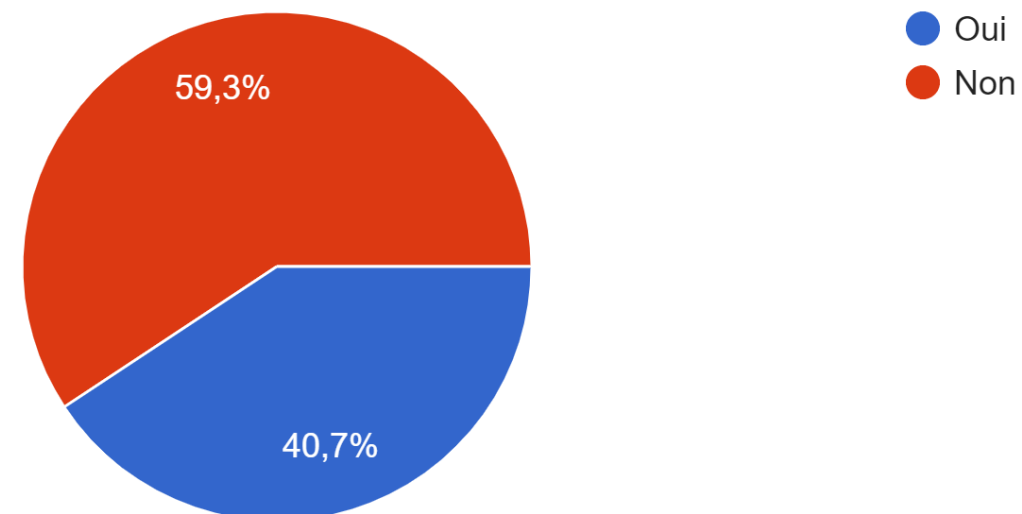
Portez-vous tous les vêtements de votre penderie ?
348 réponses



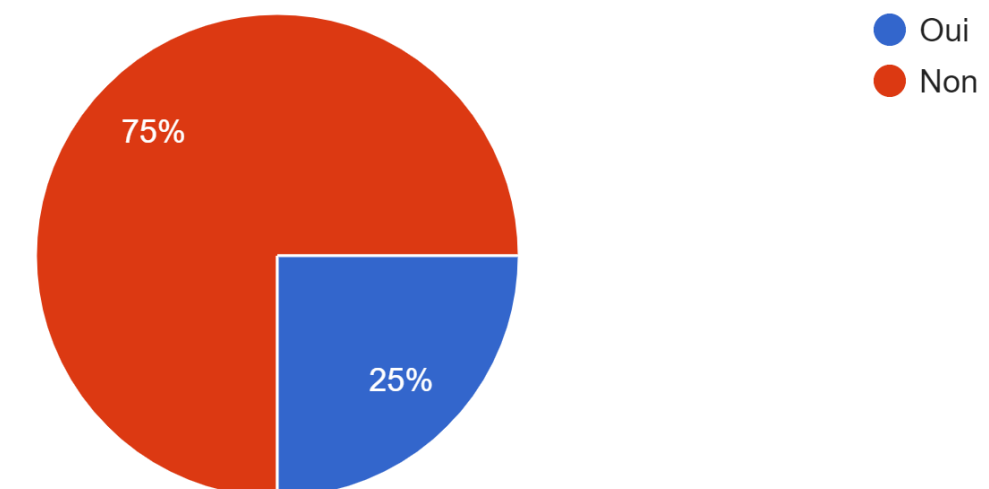
Que faites-vous des vêtements que vous ne mettez plus ?
348 réponses



Si vous les donnez, savez-vous ce que deviennent ces vêtements ?
339 réponses



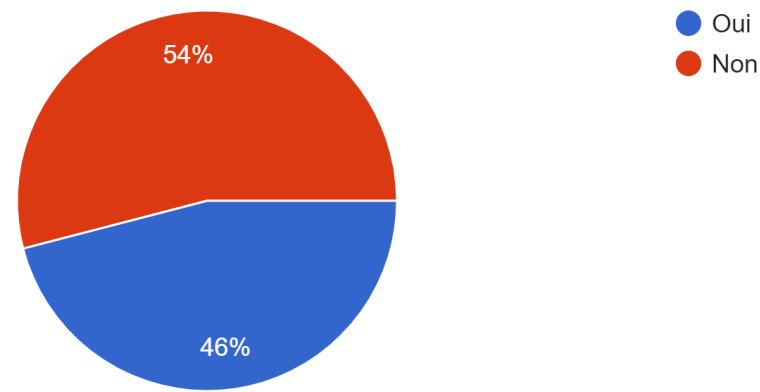
Connaissez-vous des points de collecte ou associations assurant la distribution des vêtements auprès des plus démunis sur Marseille ?
348 réponses



Annexe 4 : Résultats enquête par questionnaire (suite)

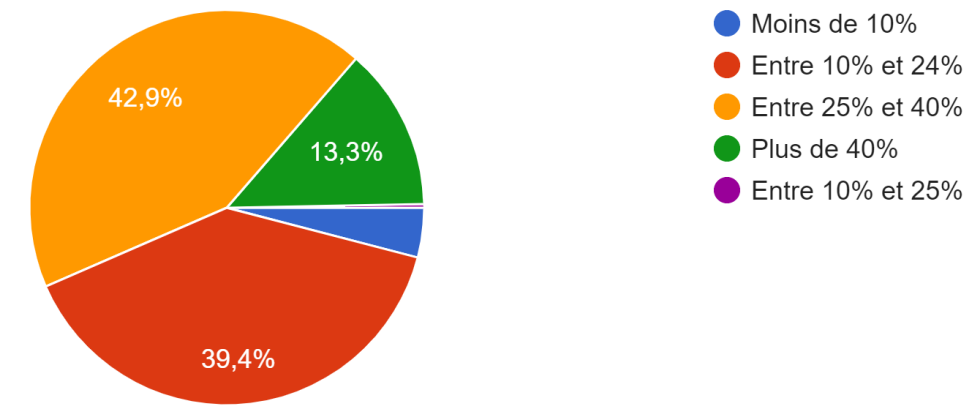
Avez-vous déjà participé à des actions en lien avec l'économie sociale et solidaire ? (associations, entreprises, ...)

346 réponses



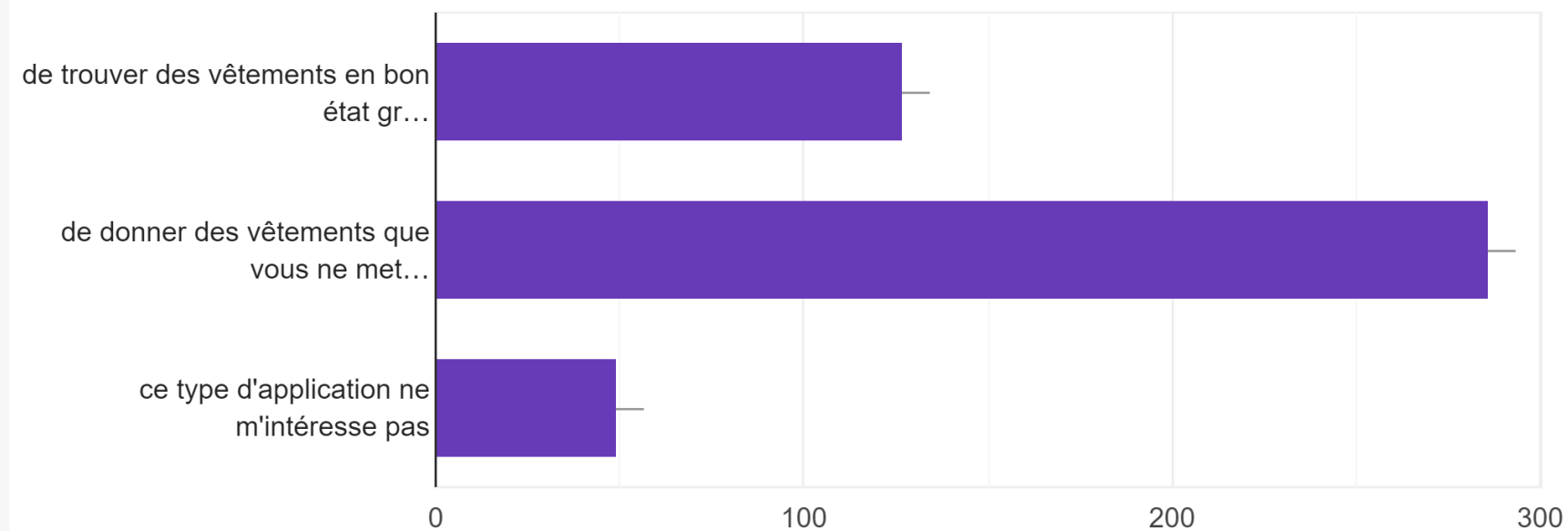
Quel est selon vous, le pourcentage de personnes se trouvant sous le seuil de pauvreté à Marseille ?

345 réponses



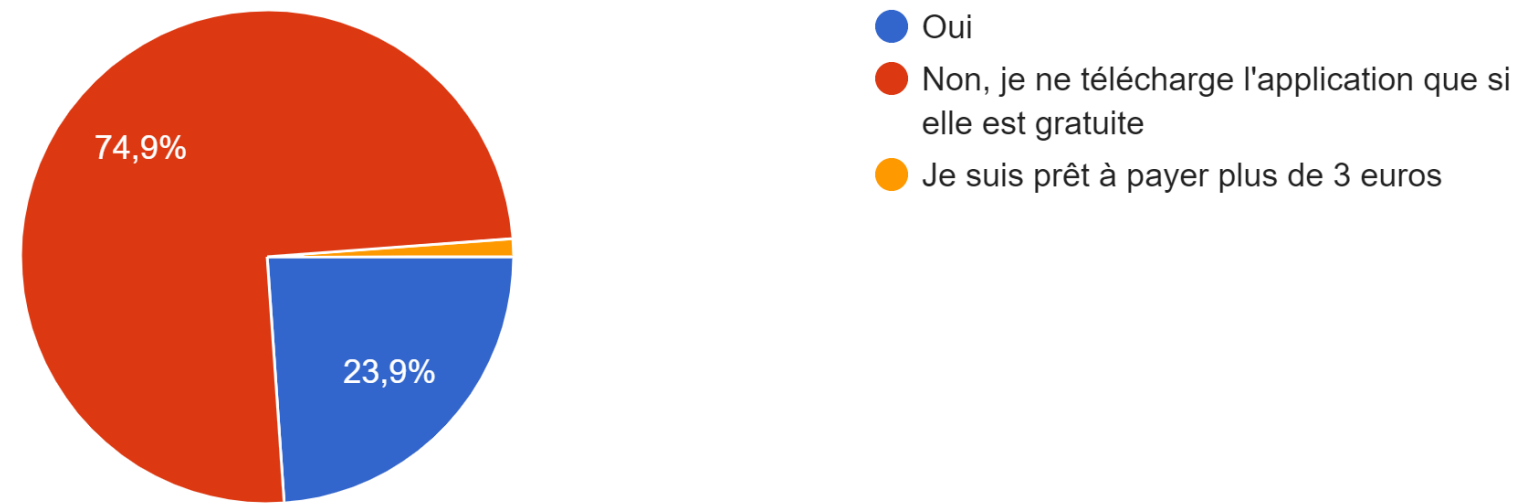
Seriez-vous intéressé(e) par une application numérique qui vous permettrait : (plusieurs réponses possibles)

345 réponses

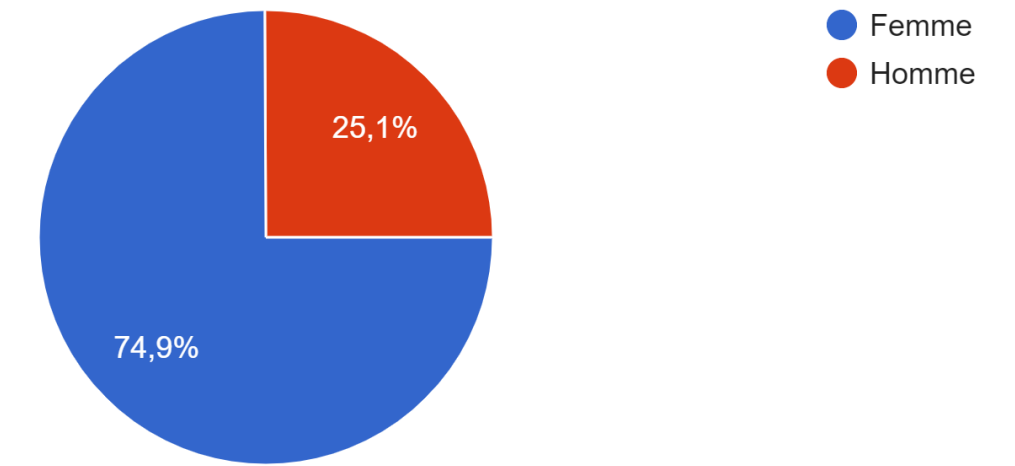


Annexe 4 : Résultats enquête par questionnaire (suite)

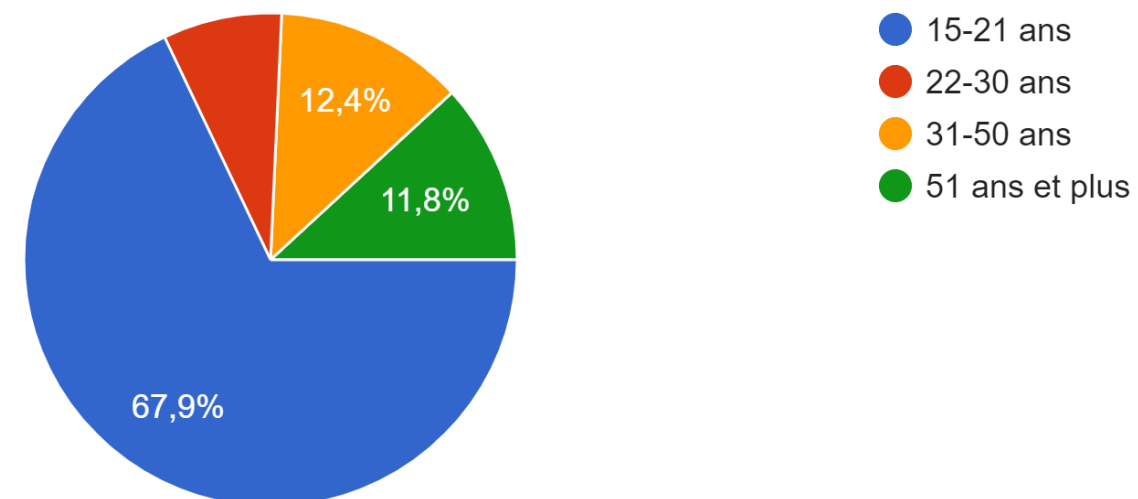
Si vous téléchargez ce type d'application, seriez-vous prêt à payer (entre 1 et 3 euros par mois) ?
339 réponses



Sexe
347 réponses



Dans quelle tranche d'âge vous situez vous ?
346 réponses



Annexe 5 : Soirée de lancement

Diaporama de présentation



Invitation à la soirée

Invitation poster for the 'Wear Together' launch event. The background is a blurred image of hands clasped together. The text is as follows:

**LES ETUDIANTS ENTREPRENEURS (BTS MCO)
VOUS CONVIENT À LA SOIRÉE DE LANCEMENT DE
L'APPLICATION " WEAR" AUTOUR D'UN BUFFET
CONVIVAL :**

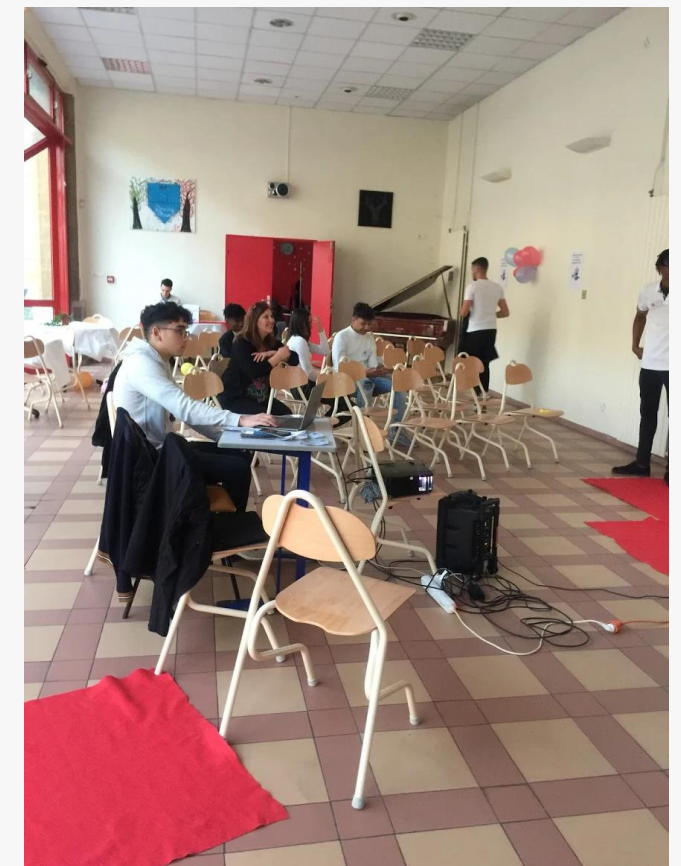
**LE 7 FEVRIER 2020 À 18H
AU LYCÉE PERIER**

L'ENTRÉE EN VÉHICULE : 32, BD CREMIEUX, 13008
L'ENTRÉE TRANSPORT : 270 RUE PARADIS, 13008

**MERCI DE DONNER UNE RÉPONSE AVANT LE
5 FEVRIER 2020 !**

**CONTACT :
WEARTOGETHER2020@GMAIL.COM
TEL : 07 62 53 45 84**

The 'Wear Together' logo is visible in the top right corner of the poster.



Fléchage et communication

Signage for the event. It features the 'Wear Together' logo and a large black arrow pointing to the right. The text is as follows:

SOIRÉE DE LANCEMENT DE L'APPLICATION WEAR TOGETHER

Wear TOGETHER

**Merci de vous renseigner auprès des personnes munies d'un badge WEAR
pour toute demande.**



Annexe 6 : Phare de l'entrepreneuriat

Dossier de présentation de la maquette pour le phare de l'entrepreneuriat



Tous pour un, un pull pour tous!



Préparation du pitch

PITCH PHARE DE L'ENTREPRENARIAT

Bonjour, je m'appelle ... Voici ... et Derrière nous il y a aussi 15 étudiants du lycée Périer tout autant motivés dans ce projet de mini entreprise, et nos deux mentors Aïna Andrianoëly et Hugo Anthunes qui nous ont accompagnés.

Aujourd'hui, comme des milliers d'autres, nous nous sentons concernés par les enjeux environnementaux et sociaux actuels. Notamment la protection de l'environnement et plus particulièrement la lutte contre le gaspillage. Nous parlons d'ailleurs beaucoup de gaspillage alimentaire mais le gaspillage vestimentaire est une réalité. 70% de notre garde-robe est inutilisée. En parallèle, on cherche à lutter contre la pauvreté alors que 25% de la population marseillaise se situe sous le seuil de pauvreté.

Comment agir ? Vous ne vous êtes jamais demandé que faire de vos vêtements que vous ne mettez plus ? Comment les personnes qui ont besoin de vêtements peuvent-elles s'en procurer ? Et surtout est-ce que ces vêtements vont correspondre à leurs besoins ?

Nous avons trouvé la solution pour répondre à ces questions. Un projet d'avenir, porté par des jeunes, qui pourrait mettre tout le monde d'accord, un projet humain, mais numérique : une application, numérique, bien sûr. Quel nom choisir ? Nous avons pensé que quelque chose de court et simple serait le mieux. Nous avons donc opté pour Wear qui signifie en anglais « porter » un vêtement, de plus nous ajoutons toujours à cela un petit jeu de mot qui représente parfaitement l'état d'esprit de notre entreprise et plus particulièrement de notre application numérique « We are Together ».

En quoi consiste Wear Together ? C'est une plate-forme numérique qui permet de mettre en relation des personnes dans le besoin de vêtements avec des personnes souhaitant renouveler leur garde-robe et donner des vêtements. 3 types d'utilisateurs concernés :

- Bénéficiaires (particuliers, associations)
- Professionnels : associations et entreprises (donateurs)
- Particuliers (donateurs)

Mais l'application ne s'arrête pas là : elle propose aussi des services (couture, coiffure...) et la possibilité de faire des dons en ligne. Nos points forts sont l'importance que nous accordons aux relations entre les entreprises, le monde associatif et les particuliers, mais aussi notre cohésion d'équipe ainsi que notre investissement et notre volonté d'aller au bout de ce projet.

Nous avons travaillé sur la maquette de l'application avec l'École de Condé qui aujourd'hui nous permet de vous proposer un outil fonctionnel, nous avons aussi pris contact avec des partenaires potentiels. Aujourd'hui, nous cherchons à nous faire connaître et avons développé notre présence sur les réseaux sociaux : Facebook : Wear Together Instagram : weartogether2020.

Cependant, notre motivation et nos convictions ne suffiront pas, nous avons besoin de votre soutien financier et de votre expertise pour aller plus loin : nous cherchons des partenaires pour :

- Coder l'application
- Nous faire connaître et obtenir l'adhésion du plus grand nombre : particuliers, professionnels et associations.
- Mais aussi des sponsors

Alors aucune hésitation possible : contactez-nous : à l'adresse : weartogether2020@gmail.com.

CONCLUSION